

# RÉSIDENCE LE BOUQUET - SEEBACH



**RÉSID**<sup>®</sup>  
*ensemble*  
créé par ALFA

[www.residensemble.com](http://www.residensemble.com)





*Résidensembles construit des logements en intégrant la dimension humaine, par des choix éthiques et techniques au service des résidents, d'où le concept : **construire avec humanité.***

## Partagez notre philosophie : construire avec **HUMANITÉ**

**R**ésidensembles créé par Alfa est un nouveau concept de résidence intergénérationnelle ouverte à tous les âges. La résidence offre de nombreux services à la personne pour les seniors, ainsi qu'une dynamique sociale pour créer de belles rencontres et vivre de façon authentique dans un superbe cadre de vie.



A la différence d'une résidence seniors ou d'une maison gouvernante, la résidence intergénérationnelle fonctionne sous le régime de la copropriété classique. Les résidents sont essentiellement propriétaires de leurs logements.

Articulée autour des valeurs de Convivialité, de Liberté, d'Autonomie et de Solidarité (voir détail des valeurs en page 18), Résidensembles est un concept axé sur l'humain et le bien-vivre.



Par des choix en termes de qualité de construction, des choix éthiques et techniques, Résidensembles intègre la dimension humaine dans ses réflexions en amont, pour vous proposer un logement où il fait bon vivre.

L'emplacement est soigneusement sélectionné, pour vous offrir un maximum de calme et de sérénité, tout en étant proche de toutes les commodités, d'un village dynamique et agréable à vivre : Seebach.

Notre philosophie : construire avec humanité, pour vous garantir bien-être et bien-vivre !



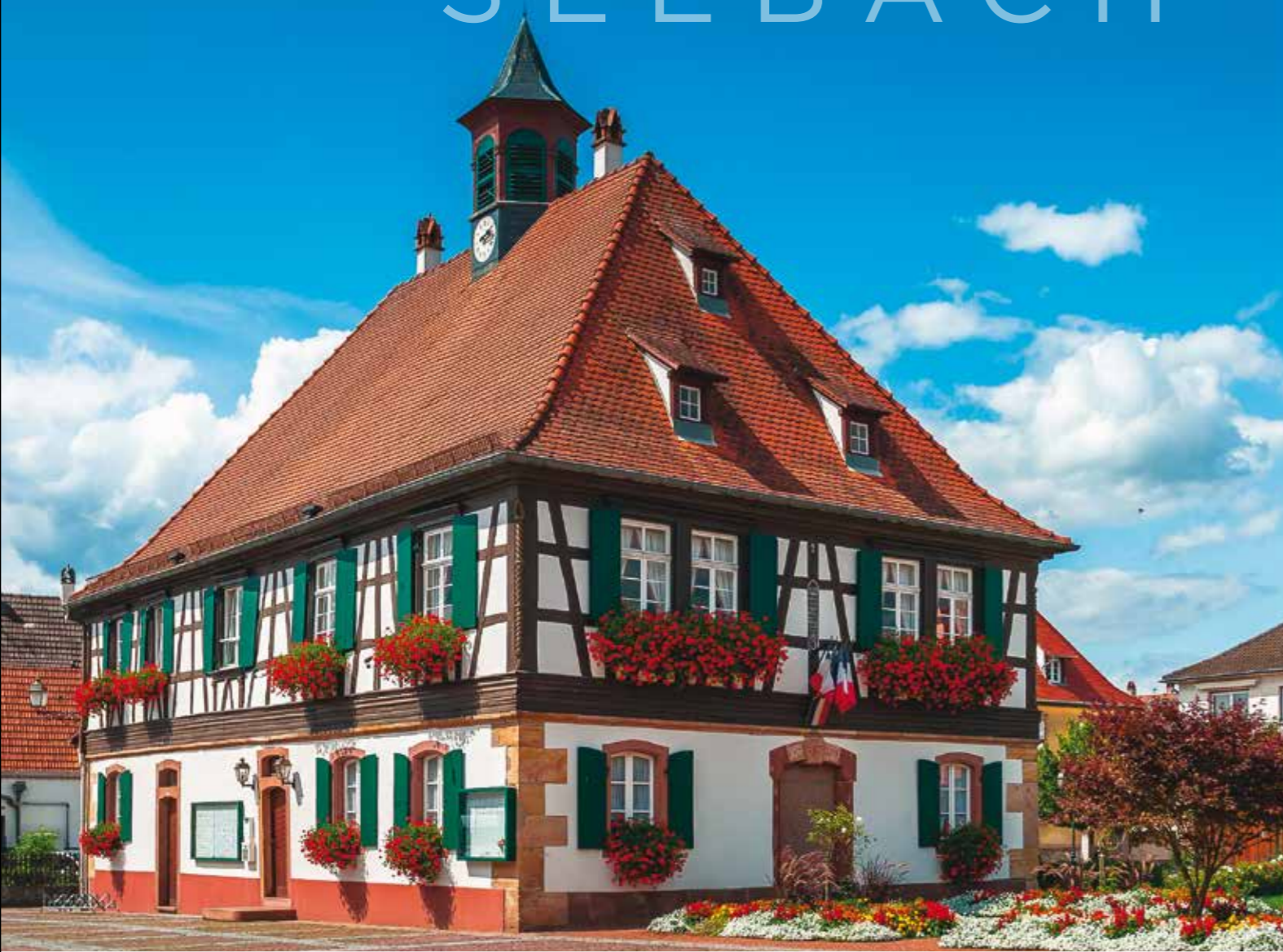




AU COEUR  
DU NOUVEL  
ECO QUARTIER  
DE SEEBACH



# SEEBACH



Seebach, un village riche en commodités qui a su garder ses *valeurs traditionnelles*

Bienvenue dans un cadre de vie et  
un village **AUTHENTIQUES**

**S**eebach est une commune rurale dans un environnement de collines agricoles au sein de la plaine d'Alsace, située à 8 km au sud de Wissembourg et à 20 km au nord de Haguenau.

Avec une population de 1686 habitants, le village a su garder son patrimoine historique tout en se développant pour répondre aux besoins d'aujourd'hui et de demain, ce qui rend cette commune dynamique et forte.

Seebach a été inscrite parmi les communes de l'Inventaire des Sites Pittoresques en 1968, car son village a su conserver de magnifiques alignements de fermes traditionnelles à pans de bois très soignés.



*Un cadre de vie très naturel*

Véritable ambassadeur du folklore de Seebach, le costume traditionnel a traversé les âges. Il s'inscrit dans la tradition des costumes alsaciens tout en se différenciant par quelques détails pittoresques et typiques du village de Seebach.



*Un village riche de traditions*

Seebach est une commune française située dans la circonscription administrative du Bas-Rhin et depuis le 1er janvier 2021, dans le territoire de la Collectivité Européenne d'Alsace, en région Grand Est. La commune s'appelait Oberseebach jusqu'à sa fusion, en novembre 1974, avec le village de Niederseebach.

Seebach a su :

- Conforter son futur rôle de pôle local en développant des services de proximité au cœur du village tout en valorisant le patrimoine existant.
- Concevoir des projets qualitatifs qui adressent les problématiques de lutte contre le réchauffement climatique, d'effondrement de la biodiversité et la mixité sociale.



## Sublimer la construction par la recherche de l'**EXIGENCE**

**S**itué dans le nouvel axe de modernité de Seebach, bordé au nord-ouest par les champs et au sud-ouest par le nouvel Éco Quartier,

Le Bouquet De Seebach» bénéficie à la fois de la tranquillité de la campagne, et de par sa situation en cœur de village, de toutes les commodités.



La résidence «Le Bouquet De Seebach» fait la part belle à un parc arboré aménagé et propose une architecture typique offrant de beaux espaces privatifs extérieurs

Les grandes baies vitrées des séjours contribuent à offrir des vues dégagées et des espaces intérieurs lumineux.

Tout est réuni pour composer un cadre de vie alliant esthétique et bien-être : des volumes spacieux intégrant de larges pièces de vie, bien orientés, ainsi qu'un aménagement soigné qui offre une fonctionnalité de l'appartement répondant aux modes de vies actuels.

Des parkings et carports viennent parfaire l'ensemble.

Ouvrant sur un paysage champêtre à l'arrière et généreusement arboré à l'avant, le projet reste encre dans le cœur de village grâce à sa proximité immédiate avec les commerces et services.

La résidence «Le Bouquet De Seebach» conjugue le plaisir de vivre à la campagne, ouvert et convivial, avec tout le confort d'un logement contemporain et bien pensé.







Parking  
35 places  
dont 3 visiteurs  
& 6 carports

**Batiment A**  
R+1+combles  
55 logements

Parking  
3 places  
visiteurs  
dont 1 PMR

6 carports

Accès  
logements

Accès  
logements

Accès  
ERP

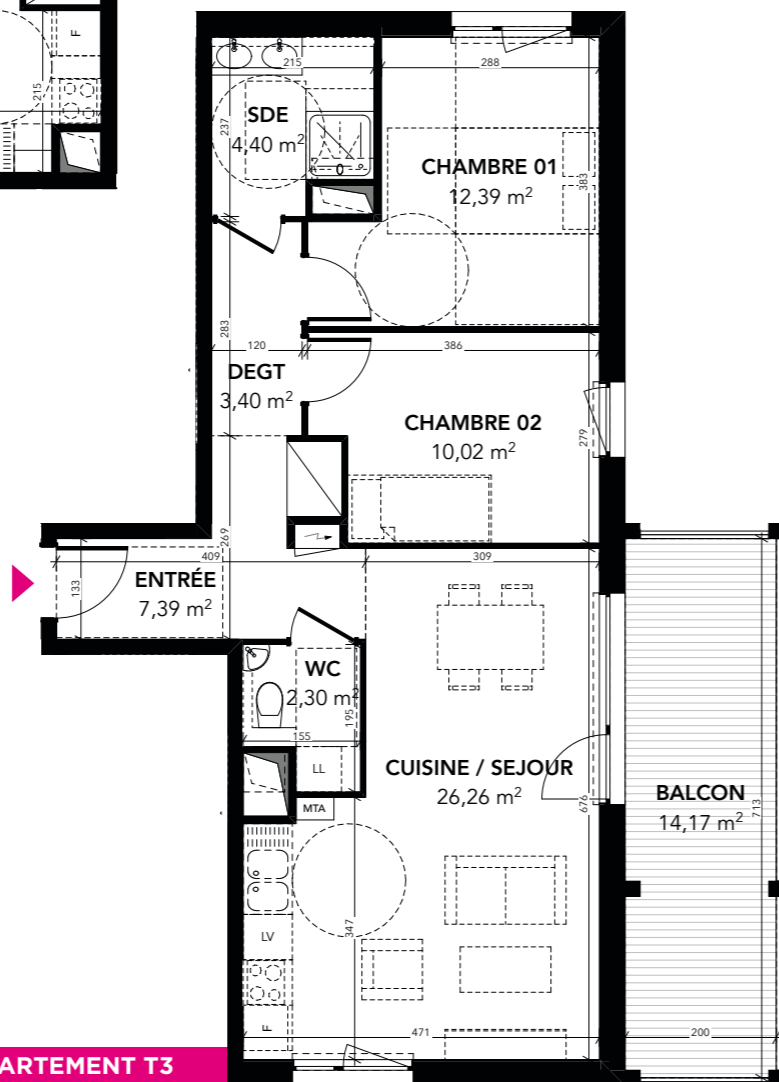
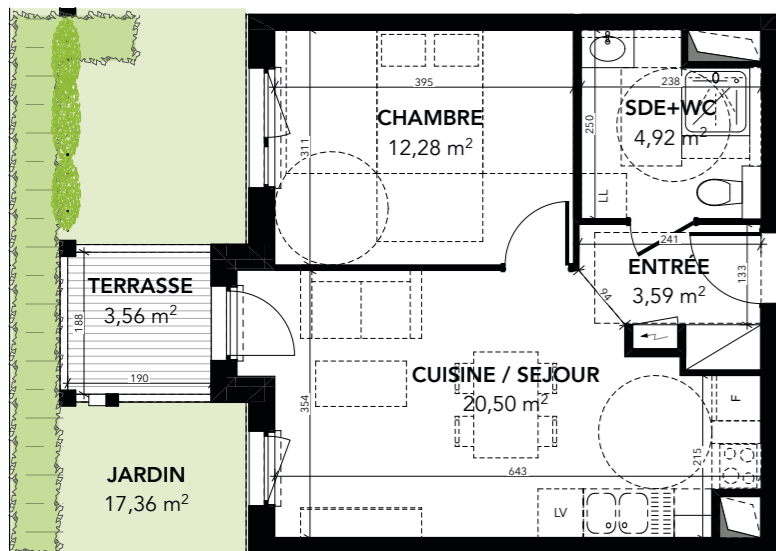
Local  
OM

Accès  
véhicules

Accès  
piétons



EXEMPLE D'APPARTEMENT T2



EXEMPLE D'APPARTEMENT T3

APPARTEMENTS  
DISPONIBLES  
DU T1 AU T4

## Des appartements fonctionnels et spacieux au top du **CONFORT**

Dans leur conception, les appartements de type T1 à T4 bénéficient de l'incomparable confort d'aujourd'hui et satisfont aux normes les plus exigeantes du moment (isolation thermique et phonique).



- Meuble vasque Cedam® avec miroir à led anti buée
- Porte palière blindée (à fermeture 3 points A2P\*)
- Ascenseur
- Vidéophone
- Chemin lumineux des chambres vers les salles d'eau
- Salle de bain pré-adaptée pour équipements Personne à Mobilité Réduite

Tous les appartements disposent ainsi de prestations de qualité suivante :

- Accès extérieur privatif
- Chauffage au sol dans toutes les pièces
- Volets roulants électriques
- Carrelage dans les pièces de vie
- Parquet stratifié haute qualité dans les chambres
- Appareillage sanitaire de marque Duravit® avec bac à douche extra plat et WC suspendu





# SALON D'ACTIVITÉS







*Services intégrés aux charges,  
services à la carte à votre  
convenance, chez Résidensemble,  
nous sommes avant tout à votre  
service, **pour préserver au mieux  
votre autonomie.***

## Tout est pensé pour préserver au mieux votre **AUTONOMIE**

**R**ésidensemble bénéficie du soutien et des services proposés par l'Abrapa, association d'aide et services à la personne, leader dans le Bas-Rhin. Cet engagement de l'Abrapa est un gage de sérieux, de qualité de service et de maîtrise des coûts pour les personnes résidentes... afin de vivre en toute quiétude et en confiance pour les familles.



La résidence est qualifiée de « résidence intergénérationnelle » parce qu'elle est ouverte à tous les âges.

Un grand salon résidentiel tout équipé (cuisine, mobiliers, terrasses...) permet à l'Abrapa d'offrir des services collectifs aux résidents du lundi au samedi. Les services collectifs à la personne structurent la vie sociale au sein de la résidence. Ils permettent de lutter contre l'isolement des résidents et favoriser leur autonomie.

\* Véhicule mis à disposition de l'Abrapa et géré par cette dernière pour le déplacement des résidents en cas de besoin.

Pour un forfait mensuel intégré aux charges de copropriété, les résidents disposent des services suivants, dans le pack Services Collectifs Abrapa\*\* :

- Présence d'un responsable de résidence en journée
- Présence d'un agent d'accueil et d'animation
- Sécurisation des résidents (système de prévention et d'assistance)

De nombreux services à la carte sont également proposés par l'Abrapa, tels que :

- Livraison ou préparation des repas à domicile
- Courses
- Entretien du logement
- Aide personnelle à domicile
- Accompagnement à l'extérieur

# 240€/MOIS

Le pack Services collectifs Abrapa\*\*

**FISCALITÉ 2021 :  
50% DÉFISCALISABLE**

\*\* Valeur au 2ème Trimestre 2021, révisable suivant indice INSEE.



Toute la différence résidensemble  
repose sur nos **VALEURS**

## Convivialité

Chez Résidensemble, les résidents **découvrent la convivialité et l'échange** grâce aux espaces communs, à la mixité sociale et aux nombreuses activités partagées.



## Liberté

Chez Résidensemble, ce sont les résidents qui **choisissent en toute liberté les services à la carte** qu'ils souhaitent, et ceci sans obligation pour eux.

## Autonomie

Avec Résidensemble, les résidents **gardent leur autonomie** tout en étant écoutés, suivis et accompagnés par l'équipe de l'Abrapa, pour un maximum de sérénité.



## Solidarité

Avec Résidensemble, les résidents **vivent une solidarité partagée** entre diverses générations pour rompre la solitude et créer une belle dynamique de vie intergénérationnelle.

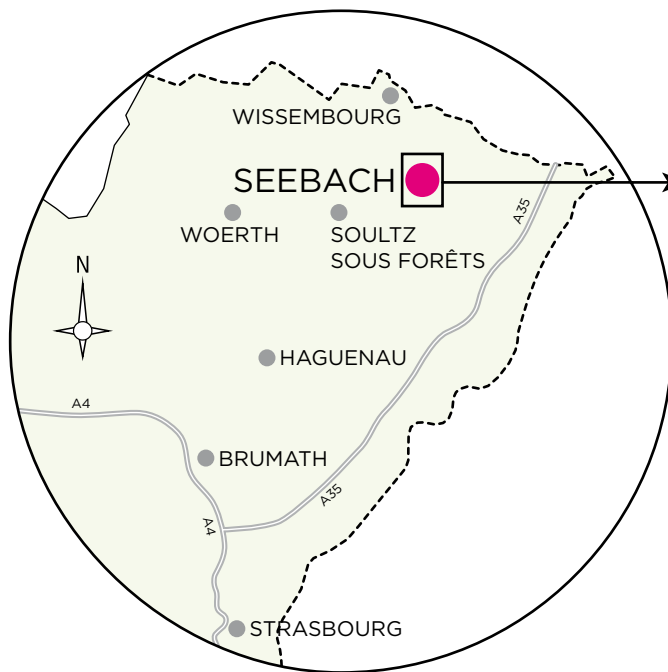


Résidensemble satisfait à  
ces 4 valeurs fondatrices :

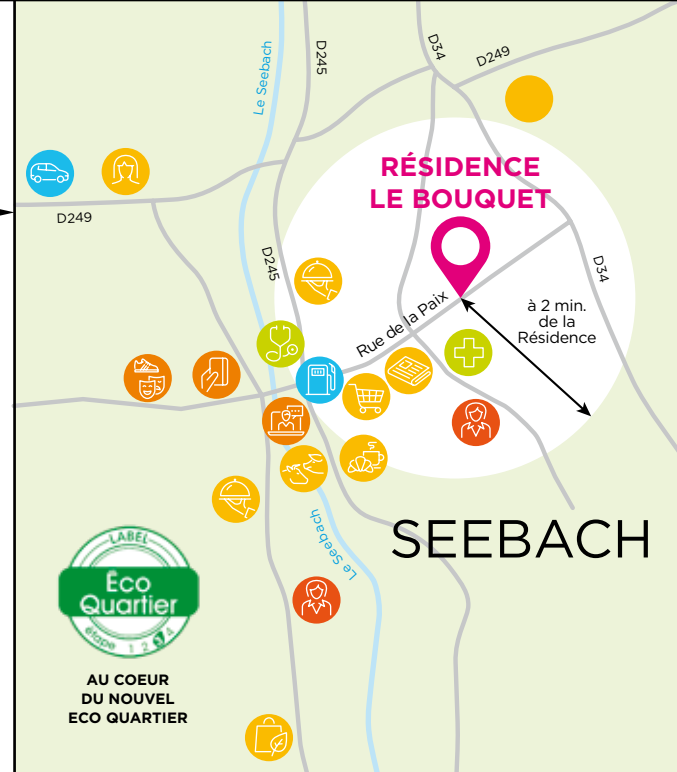
*Convivialité, Liberté,  
Autonomie, Solidarité.*







Le village de Seebach est situé **à 8 km** au sud de Wissembourg et **à 20 km** au nord de Haguenau.



Adresse de la résidence :  
Résidence Le Bouquet  
13 Rue de la Paix  
67160 Seebach



**RÉSID**<sup>®</sup>  
*ensemble*  
créé par ALFA



**Alfa/Résidensemble**<sup>®</sup>  
**Alfa** : Promoteur, aménageur, agence immobilière  
**Résidensemble**<sup>®</sup> : Résidences avec services à la personne  
03 88 50 44 40 - 06 72 90 12 45

COMMERCIALISATION :

**ALFA - QUENTIN BARTHEL**  
03 88 50 44 40 - 06 72 90 12 45

91 rue du Général de Gaulle - 67560 Rosheim  
quentin@alfa-amenagement.com



plus d'infos sur [www.residensemble.com](http://www.residensemble.com)