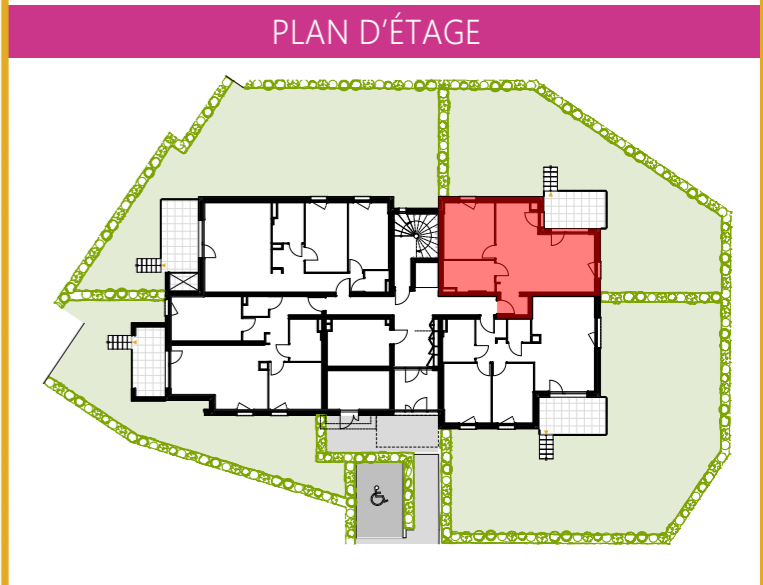


Les ALYSSES  
les prés de DACHSTEIN

**APPARTEMENT n°A 01**  
Etage RDC - 2 pièces

	Surfaces habitables m²
Entrée	2,73
Séjour/Cuisine	30,99
Chambre 1	12,76
SdB	6,98
<b>TOTAL</b>	<b>53,46 m²</b>
Terrasse	10,38
Jardin en contrebas d'environ 70cm	124,93



Une architecture signée  
**drlw**architectes

POUR L'ACQUÉREUR

POUR ALFA

Des modifications sont susceptibles d'être apportées en fonction des nécessités techniques et réglementaires pour les dimensions libres du logement. Les surfaces sont approximatives. L'ameublement est exclu ; il est dessiné à titre indicatif pour le positionnement des appareillages électriques. Les retombées, retombées de poutres, altimétries, nivellements de terrain, canalisations, chaudières, collecteurs de chauffage, ne sont pas figurés. Les soffites et faux plafonds sont dessinés à titre indicatif. Les seuils ou marches des portes-fenêtres sont précisés à titre indicatif. Ils pourront être modifiés pour des raisons d'ordre structurel ou réglementaires.

28/05/2021



www.residensemble.com